

売地

宇城市小川町北新田【全4区画】

★残り2区画★ 建築条件なし！！

場所	宇城市小川町北新田636-11、-12【カーナビ設定】宇城市小川町北新田636-13の西側				
価格	② 5,150,000 円	坪単価	79,993 円		
土地面積	実測 212.84 m ²	私道負担	なし		
	約 64.38 坪				m ²
交通	JR鹿児島本線「小川」駅徒歩約7分(約620m)				
	コミュニティバス「JR小川駅前」バス停 徒歩約7分(約556m)				
土地権利	所有権	都市計画	非線引き区域		
地目	宅地	用途地域	-		
建ぺい率	70%	容積率	200%		
接道状況	分譲地内新設道路:幅員4.0m私道(持ち分有)				
法令制限	景観法 航空法				
設備	電気、上水道、下水道				
現況	更地	引渡し	相談		
小学校	河江小学校	中学校	小川中学校		
備考	別途水道加入金・受益者負担金要				
価格表	区画	金額	土地面積	坪数	坪単価
	B	5,150,000円	212.84m ²	64.38坪	79,993円
	C	5,740,000円	237.49m ²	71.84坪	79,899円
添付資料	<input checked="" type="checkbox"/> 地図 <input checked="" type="checkbox"/> 字図 <input type="checkbox"/> 要約書 <input checked="" type="checkbox"/> 測量図				
取引態様	仲介				
広告期限	令和 年 月末				

国土交通大臣(2)第8915号(公社)全日本不動産協会(公社)不動産保証協会会員



株式会社 中央住建不動産

お問合せは
こちらへ

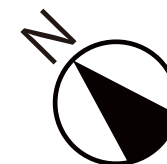
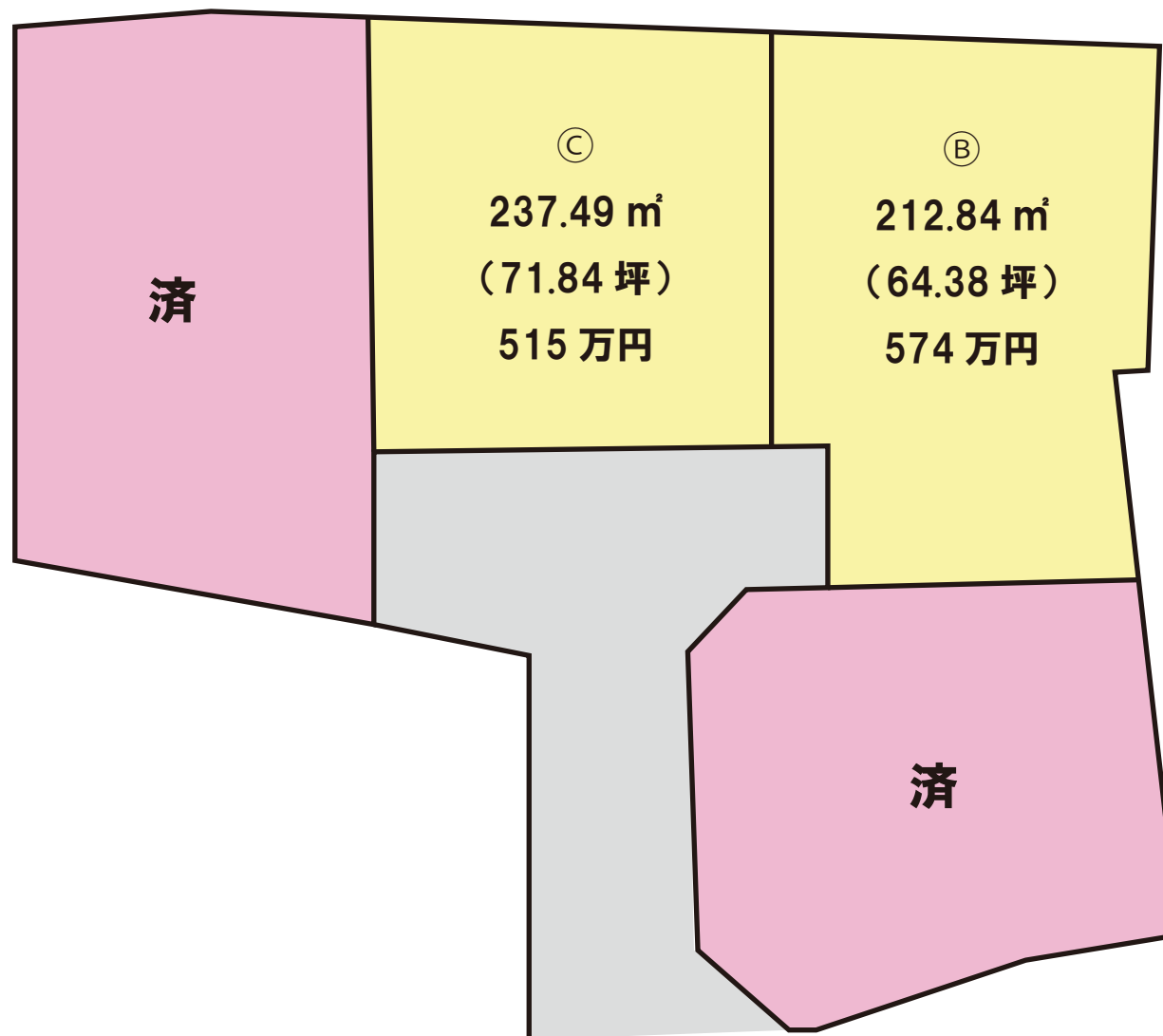
096-375-0555



<http://www.chujuken.jp>

小川町北新田

全4区画

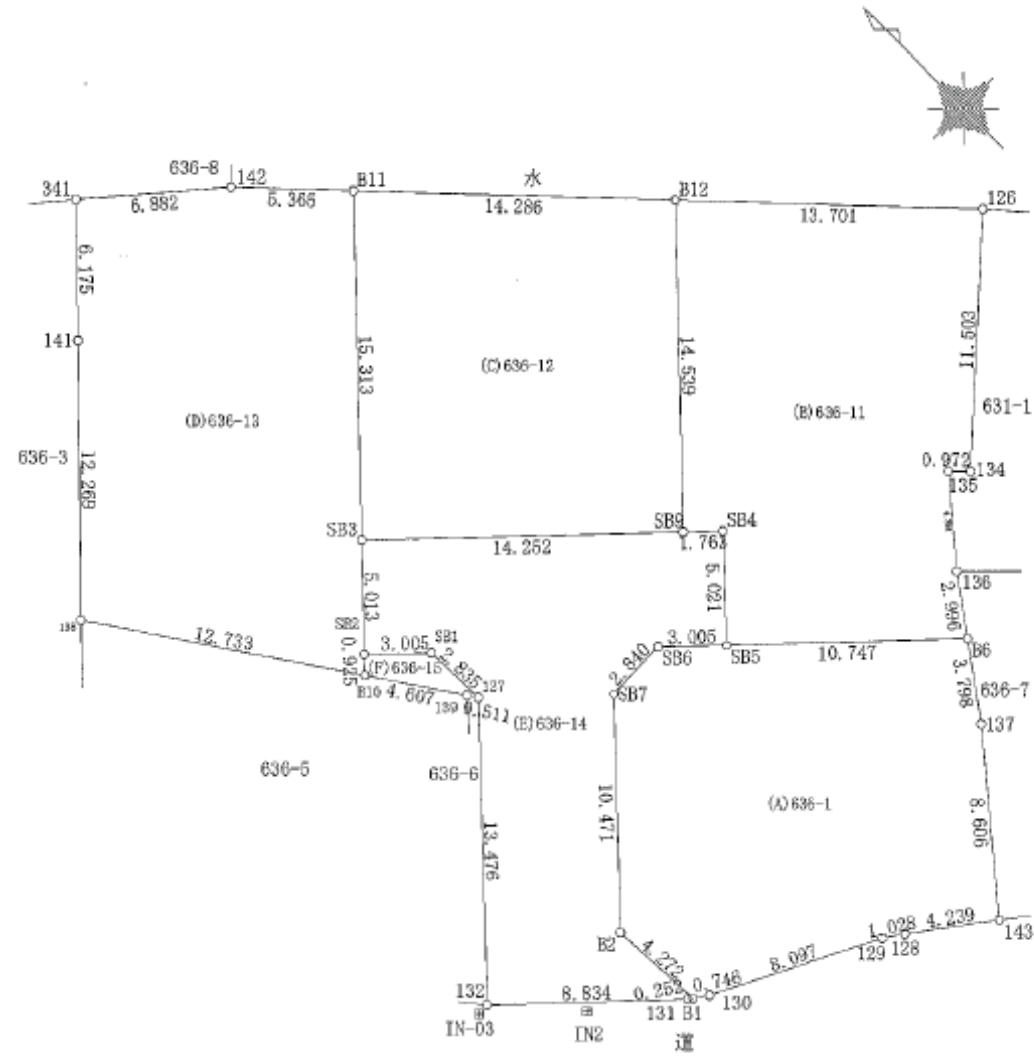


※詳細はお問い合わせください。

※略図につき現況優先とします。

地 番	636番1, 636番11ないし636番15	地積測量図 1/2
土地の所在	宇城市小川町北新田字中ノ迫	

任意座標



本測量に使用した与点

図示記号	種 別	X 座 標	Y 座 標
概南	電子基準点	-32214.823	-23589.998
千丁	電子基準点	-50242.790	-33285.501
泉	電子基準点	-46918.246	-19256.117

VRS-RTK方式により座標取得 (配信業者ジェノバ)
2023.3.15 引照点設置

引 照 点 一 覧 表

図示記号	標 識	X 座 標	Y 座 標
IN2	引照点金鋼釘	-44208.500	-28332.903
IN-03	引照点金鋼釘	-44205.216	-28336.336

測量年月日 令和5年8月3日

作成者	縮尺 1/	申請人	縮尺 1/ 250
-----	-------	-----	-----------

地番	636番1, 636番11ないし636番15	地積測量図 2/2
土地の所在	宇城市小川町北新田字中ノ迫	

地番 ① (A) 636-1				
測点	標識	X _n	Y _n	(X _{n+1} -X _{n-1}) Y _n
SB5	新設・金属プレート	-44201.578	-28317.149	-268446.572520
SB6	新設・金属プレート	-44199.500	-28319.320	-57035.110480
SB7	新設・金属プレート	-44199.564	-28322.159	216466.261237
B2	新設・金属プレート	-44207.143	-28329.384	335589.882864
B1	新設・金属プレート	-44211.410	-28329.187	132883.887030
I30	新設・金属プレート	-44211.833	-28328.573	116373.777884
I29	新設・金属プレート	-44215.518	-28321.363	120620.685017
I28	新設・金属プレート	-44218.092	-28320.510	88501.593750
I43	新設・金属プレート	-44218.643	-28317.125	-114542.770625
I37	既設・プラスチック	-44212.047	-28311.597	-273574.961811
B6	新設・プラスチック	-44208.980	-28309.357	-296370.658433
倍面積				446.013913
面積				223.0069565
地積				223.00 m ²

地番 ① (B) 636-11				
測点	標識	X _n	Y _n	(X _{n+1} -X _{n-1}) Y _n
B6	新設・プラスチック	-44208.980	-28309.357	-141037.216574
SB5	新設・金属プレート	-44201.578	-28317.149	-312706.276407
SB4	新設・金属プレート	-44197.937	-28313.692	-137519.602044
SB9	新設・金属プレート	-44196.721	-28314.969	-331001.987610
B12	新設・金属プレート	-44186.247	-28304.886	-14209.052772
I26	既設・金属釘	-44196.219	-28296.490	499698.353400
I34	既設・プラスチック	-44203.907	-28304.046	198241.538184
I35	既設・プラスチック	-44203.223	-28304.736	75092.464608
I36	既設・プラスチック	-44206.560	-28307.590	162966.795630
倍面積				-474.983585
面積				237.4917925
地積				237.49 m ²

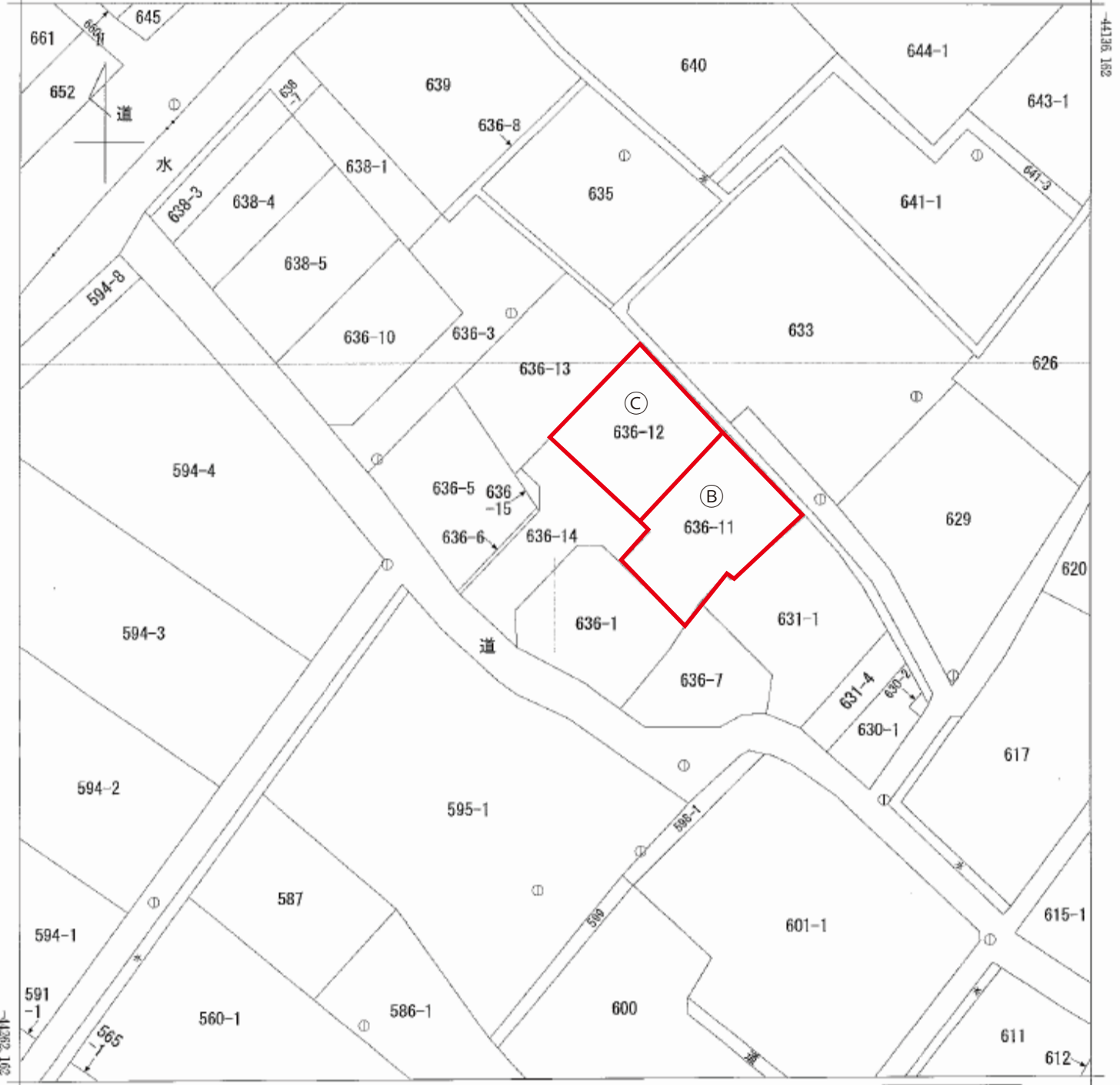
地番 ① (C) 636-12				
測点	標識	X _n	Y _n	(X _{n+1} -X _{n-1}) Y _n
B12	新設・金属プレート	-44186.247	-28304.886	590779.580592
SB9	新設・金属プレート	-44196.721	-28314.969	18291.469974
SB3	新設・金属プレート	-44186.893	-28325.290	-591205.452880
B11	新設・金属プレート	-44175.849	-28314.683	-18291.285218
倍面積				-425.667532
面積				212.8437660
地積				212.84 m ²

地番 ① (D) 636-13				
測点	標識	X _n	Y _n	(X _{n+1} -X _{n-1}) Y _n
B11	新設・金属プレート	-44175.849	-28314.683	423276.196167
SB3	新設・金属プレート	-44186.893	-28325.290	415333.727270
SB2	新設・金属プレート	-44190.512	-28328.759	121615.362387
B10	新設・金属プレート	-44191.186	-28329.392	-279526.110864
I38	既設・金属プレート	-44180.645	-28336.534	-546668.413928
I41	新設・金属プレート	-44171.894	-28327.935	-372682.312960
341	既設・プラスチック	-44167.489	-28323.607	1416.180350
I42	既設・プラスチック	-44171.944	-28318.362	236741.506320
倍面積				-493.865158
面積				246.9325790
地積				246.93 m ²

地番 ① (E) 636-14				
測点	標識	X _n	Y _n	(X _{n+1} -X _{n-1}) Y _n
SB1	新設・金属プレート	-44192.589	-28326.588	-139111.873668
SB2	新設・金属プレート	-44190.512	-28328.759	-161360.611264
SB3	新設・金属プレート	-44186.893	-28325.290	175871.725610
SB9	新設・金属プレート	-44196.721	-28314.969	312710.517636
SB4	新設・金属プレート	-44197.937	-28313.692	137519.602044
SB5	新設・金属プレート	-44201.578	-28317.149	44259.703887
SB6	新設・金属プレート	-44199.500	-28319.320	-57035.110480
SB7	新設・金属プレート	-44199.564	-28322.159	216466.261237
B2	新設・金属プレート	-44207.143	-28329.384	335589.882864
B1	新設・金属プレート	-44211.410	-28329.187	116829.567188
I31	新設・金属プレート	-44211.257	-28329.394	-176208.830680
I32	既設・金属プレート	-44205.190	-28335.806	-448952.510264
I27	新設・金属プレート	-44195.423	-28326.521	-356942.491121
倍面積				-364.167011
面積				182.0835055
地積				182.08 m ²

地番 ① (F) 636-15				
測点	標識	X _n	Y _n	(X _{n+1} -X _{n-1}) Y _n
SB2	新設・金属プレート	-44190.512	-28328.759	-39745.248877
B10	新設・金属プレート	-44191.186	-28329.392	127142.311296
I39	既設・金属プレート	-44195.000	-28326.808	120020.685496
I27	新設・金属プレート	-44195.423	-28326.521	-68295.242131
SB1	新設・金属プレート	-44192.589	-28326.588	-139111.873668
倍面積				10.632116
面積				5.3160680
地積				5.31 m ²

作成者	縮尺 1/	申請人	縮尺 1/
			250



-28387.273 (座標値種別：国上測定)

(注) 国土交通省国土地理院が公表した座標補正パラメータ(kumamoto2016_BI.par)による修正がされています。

地番区域見出	小川町北新田
--------	--------

請求部	所在	宇城市小川町北新田字中ノ迫	地番	636番14					
出力縮尺	1/500	精度区分	乙一	座標系番号又は記号	II	分類	地図(法第14条第1項)	種類	地籍図
作成年月日	昭和62年2月			備付年月日(原図)		補事項			